



ME_TAL

GRÉS PORCELLANATO . PORCELAIN STONEWARE . GRÉS CÉRAME . FEINSTEINZEUG

 **SICHENIA**
ECCELLENZA CERAMICA ITALIANA



ME_TAL



OSSIDAZIONE, L'ANIMA DI ME_TAL

OXIDATION, THE SOUL OF ME_TAL
L'OXYDATION, L'ÂME DE ME_TAL
OXIDATION, DIE SEELE VON ME_TAL

Il passare del tempo provoca sulle superfici metalliche un'alterazione chimica detta ossidazione, quest'effetto è l'anima di Me_tal.

Sichenia decide di ispirarsi a questo fenomeno per dar vita ad un progetto originale. La sua particolarità è la variabilità del cromatismo e della rifrazione, che è propria solo del metallo e la ricerca va decisamente in quella direzione: colori decisi sempre differenti e caratterizzati da policrome sfumature, gestite sapientemente dall'intervento umano.

Me_tal, creata per essere utilizzata in molteplici situazioni, è protagonista dell'ambiente in cui viene inserita e contemporaneamente un "crossover" perché in grado di mescolarsi ed integrarsi con tutti gli altri materiali Sichenia. Evidenzia le sue potenzialità soprattutto se abbinata al Legno o materiali contemporanei come Pietra e Cemento.

Le elevate prestazioni tecniche del gres porcellanato Sichenia, rendono Me_tal adatta ad essere posata sia a rivestimento che a pavimento e a tutte le tipologie di ambienti: loft, residenziali, commerciali, bar, negozi e ristoranti.

The passing of time oxidizes metal surfaces. This chemical reaction is the essence of Me_tal.

Sichenia has found inspiration in this natural phenomenon to design this original and authentic product. Its uniqueness is rooted in the varied colours and the refractive qualities that are distinctive in metals. Intense and distinct tones, enriched with contrasting polychrome shades, are meticulously mastered by the human touch.

Me_tal was designed to be used in different contexts. It can be the dominant element in any space, but at the same time can be considered a crossover as it blends perfectly with all other Sichenia products. Its full potential is clearly asserted when mixed with other contemporary products such as stone or concrete.

Thanks to the outstanding technical characteristics of Sichenia porcelain stoneware, Me_tal can be used for floor and wall coverings in all kinds of environments such as lofts, residential and commercial spaces, bars, shops and restaurants.

Le passage du temps provoque une altération chimique sur les surfaces métalliques appelée oxydation, cet effet est l'âme de Me_tal.

Sichenia décide de s'inspirer de ce phénomène pour donner vie à un projet original. Sa particularité est la variabilité du chromatisme et de la réfraction, qui n'est propre qu'au métal et la recherche va certainement dans ce sens: des couleurs vives toujours différentes et caractérisées par des nuances multicolores, maîtrisées par l'intervention humaine.

Me_tal, créé pour être utilisé dans de multiples situations, se prête à être le protagoniste de l'environnement dans lequel il est inséré, mais en même temps, il peut être considéré comme un "crossover" car il est capable de se mélanger et de s'intégrer avec tous les autres matériaux Sichenia. Il met en valeur son potentiel, surtout s'il est combiné avec du bois ou des matériaux contemporains tels que la pierre et le béton.

La haute performance technique du grès cérame Sichenia rend Me_tal adapté à la pose à la fois sur les murs et les sols et pour tous les types d'environnements: lofts, résidentiel, commercial, bars, magasins et restaurants.

Wenn die Zeit vergeht, verursacht sie die Oxidation von Metalloberflächen. Dieser Effekt ist die Seele von unserer Serie Me_tal.

Sichenia beschloss, sich von diesem Phänomen inspirieren zu lassen und ein originelles Produkt zu kreieren. Seine Besonderheit ist die Variabilität von Chromatismus und Brechung, die nur Metall gehört: Kräftige und immer unterschiedliche Farben, gekennzeichnet durch polychrome Farbtöne, die durch menschliche Berührung mit Bedacht gehandhabt werden.

Me_tal kann in mehreren Bereichen & unter verschiedenen Aspekten verwendet werden:

Es kann der Star der Umgebung sein, in der es verwendet wird, oder es kann auch ein „Crossover“ sein, da es mit allen anderen Materialien von Sichenia gemischt werden kann.

Es hebt seine Potenziale sowie Argumente hervor, wenn es mit Holz oder zeitgenössischen Materialien wie Stein oder Beton kombiniert wird.

Dank der hervorragenden technischen Eigenschaften des Porzellans Steinzeugs Sichenia kann Me_tal für Fußböden und Beläge sowie in allen möglichen Umgebungen verwendet werden: Lofts, Wohn-, Gewerbe-, Bars-, Laden- und Restaurantbetriebe.



GRES PORCELLANATO . PORCELAIN STONEWARE . GRÉS CÉRAME . FEINSTEINZEUG

RETTIFICATO . RECTIFIED . RECTIFIÉ . REKTIFIZIERT

SURFACES

NATURALE



COLOURS

PEARL

RUST

SILVER

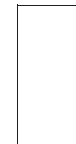
DARK BLUE

CORTEN

BLACK

IN OUT

10mm



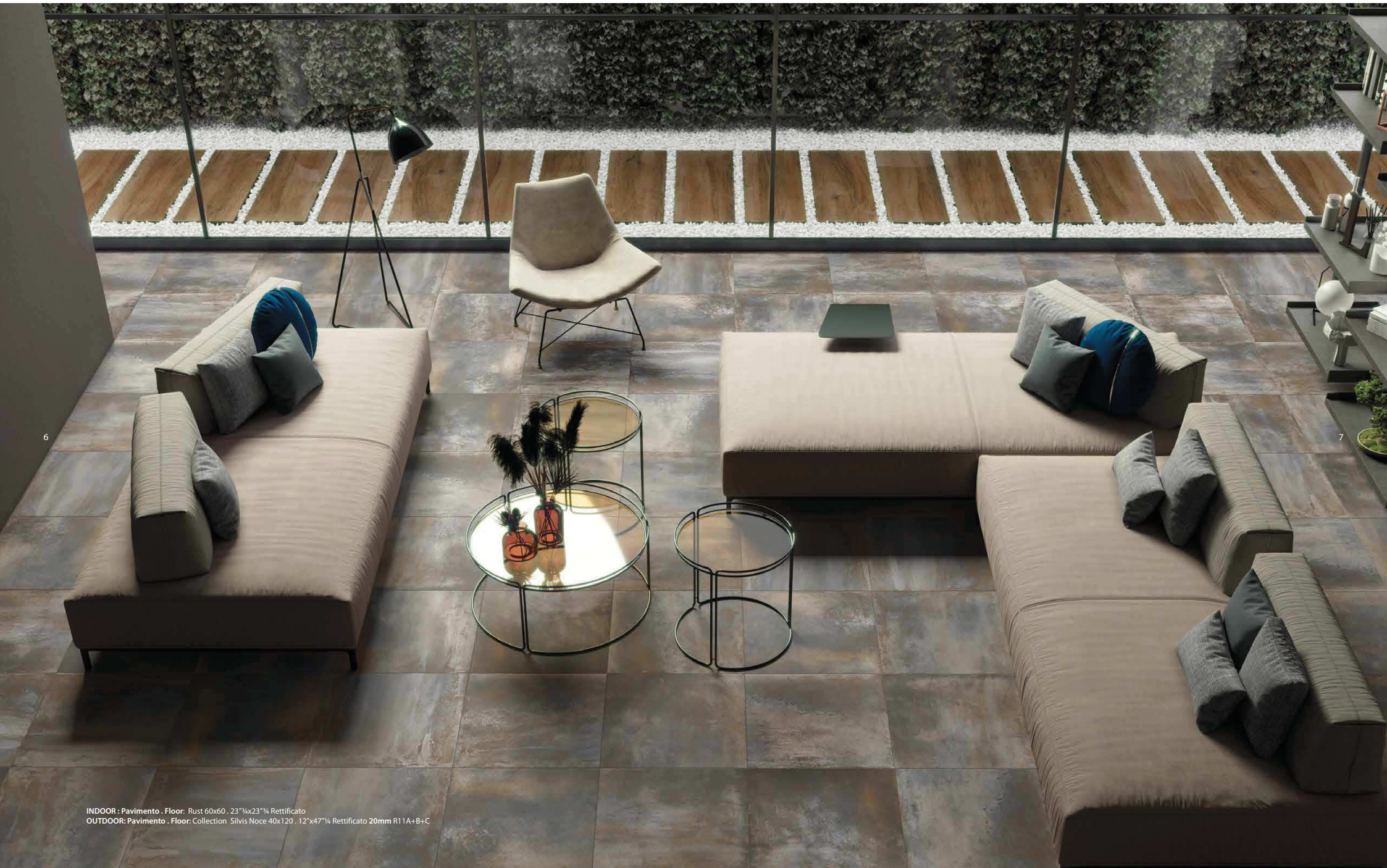
60x120
23⁷/₁₆x47¹/₄
Rettificato



60x60
23⁷/₁₆x23⁷/₁₆
Rettificato



20x20
8¹/₂x8¹/₂
Rettificato



6

7

INDOOR: Pavimento . Floor: Rust 60x60 . 23³/₄x23³/₄ Rettificato
OUTDOOR: Pavimento . Floor: Collection Silvis Noce 40x120 . 12³/₄x47³/₄ Rettificato 20mm R11A+B+C



Pavimento . Floor: Rust 60x60 . 23³/₄x23³/₄ Rettificato

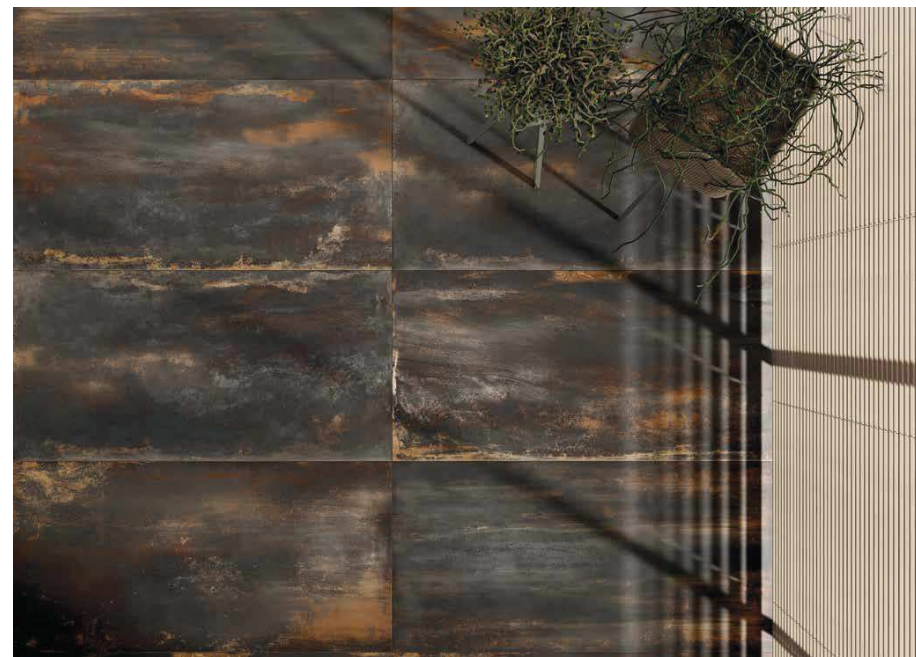


10

11

INDOOR : Pavimento - Floor: Rust 60x60 - 23³/₄x23³/₄ Rettificato
OUTDOOR: Pavimento - Floor: Collection - Silvis Noce 40x120 - 12³/₄x47³/₄ Rettificato 20mm R11A+B+C

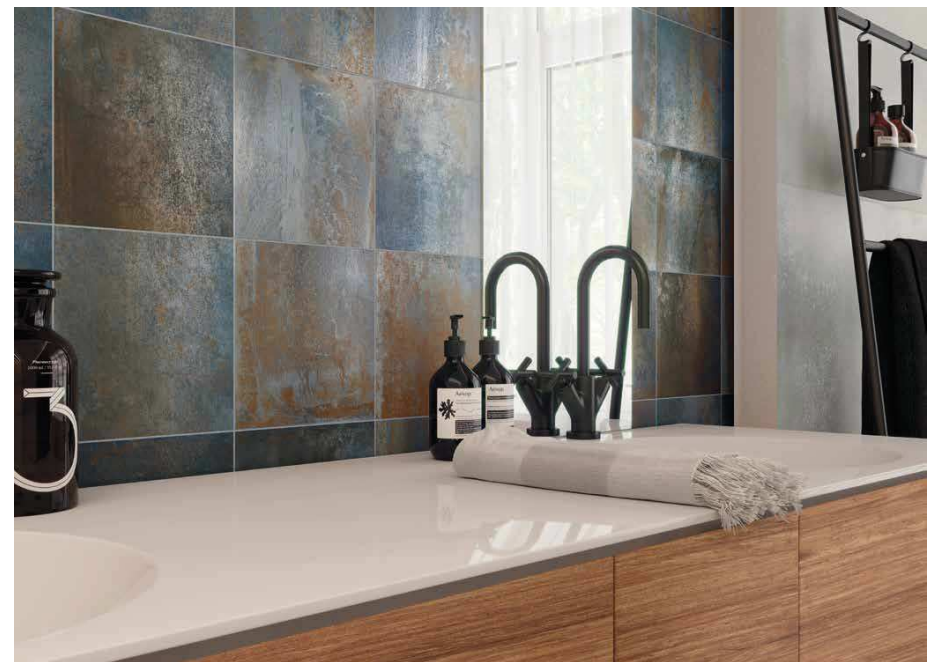




Rivestimento . Wall tile: Corten 60x120 . 23³/₄x47¹/₄ Rettificato
Pavimento . Floor: Black 60x120 . 23³/₄x47¹/₄ Rettificato



Pavimento . Floor: Dark Blue 60x60 . 23³/₄x23³/₄ Rettificato
 Collection Me_tra Clay 60x120 . 23³/₄x47¹/₄ Rettificato
 Rivestimento . Wall tile: Dark Blue 20x20 . 8" x 8" Rettificato
 Collection Me_tra Clay 60x120 . 23³/₄x47¹/₄ Rettificato



Pavimento . Floor : Dark Blue 60x60 - 23³/₄x23³/₄ Rettificato
Rivestimento . Wall tile : Dark Blue 20x20 - 8"x8" Rettificato



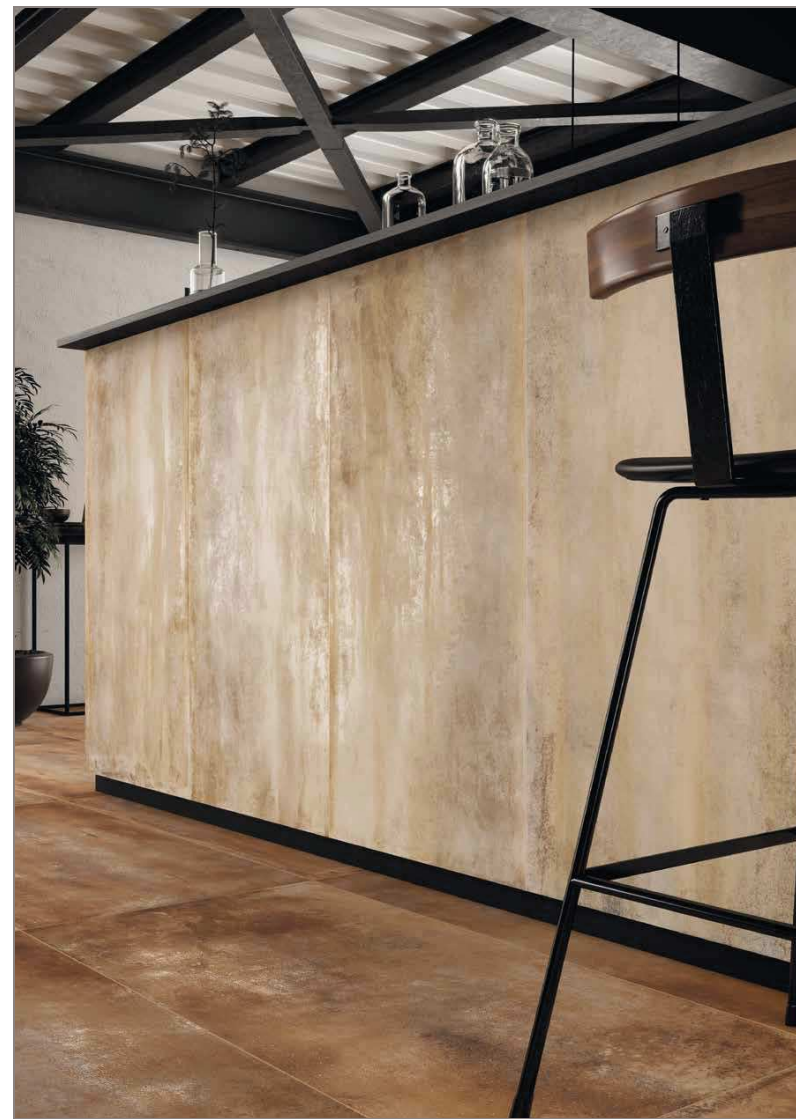
20

21

Toilette

INDOOR: Pavimento - Floor: Corten 60x120 - 23³/₄x47¹/₄ Rettificato / Rivestimento - Wall tile: Pearl 60x120 - 23³/₄x47¹/₄ Rettificato
OUTDOOR: Pavimento - Floor: Collection Me_tra Clay 60x60 - 23³/₄x23³/₄ Rettificato 20mm R11A+B+C

Pavimento . Floor: Corten 60x120 . 23³/₄x47¹/₄ Rettificato / Rivestimento . Wall tile: Pearl 60x120 . 23³/₄x47¹/₄ Rettificato





Rivestimento . Wall tile: Silver 20x20 . 8"x 8" Rettificato
60x120 . 23³/₄x47¹/₄ Rettificato
Pavimento . Floor: Collection Silvis Mogano 30x120 . 12"x47¹/₄ Rettificato
20x120 . 8"x47¹/₄ Rettificato



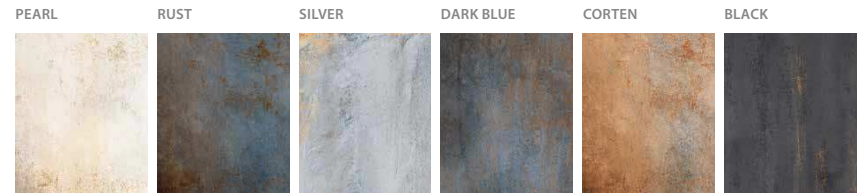
Rivestimento . Wall tile: Silver 20x20 . 8"x8" Rettificato / 60x120 . 23" $\frac{3}{4}$ x47" $\frac{1}{4}$ Rettificato
Pavimento . Floor: Collection Silvis Mogano 30x120 . 12"x47" $\frac{1}{4}$ Rettificato 20x120 . 8"x47" $\frac{1}{4}$ Rettificato

ME_TAL

GRES PORCELLANATO · PORCELAIN STONEWARE · GRÉS CÉRAMÉ · FEINSTEINZEUG

28

Rivestimento . Wall tile: Pearl 20x20 . 8"x8" Rettificato
 Pavimento . Floor: Collection ME_TRA Dark 60x120 . 23 3/4"x47 7/8" Rettificato



29

FORMATI . Sizes . Formats . Formate

Pz x m² x kg x m² x kg x

	60x120 23 3/4"x47 7/8"	Rettificato	2	1,440	31,900	35	50,400	1117
	60x60 23 3/4"x23 3/4"		4	1,440	31,400	30	43,200	942
	20x20 8"x8"	Rettificato	25	1,000	20,875	54	54,000	1127

ME_TAL

GRES PORCELLANATO · PORCELAIN STONEWARE · GRÈS CÉRAME · FEINSTEINZEUG



PEARL



Pannello posato con 20x20 . 8"x8" Rettificato



184815 - 60x60 . 23³/₄x23³/₄ Rettificato

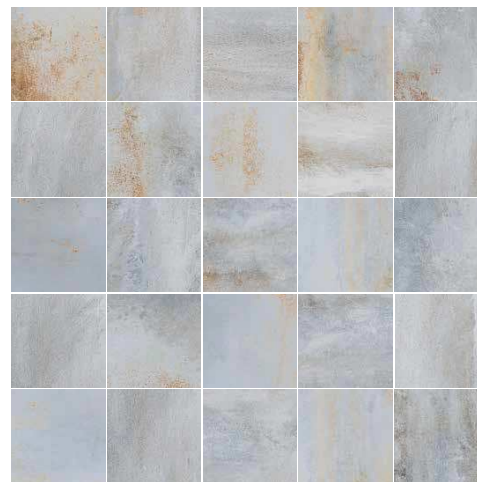


183695 - 20x20 . 8"x8" Rettificato



183855 - 60x120 . 23³/₄x47¹/₄ Rettificato

SILVER



Pannello posato con 20x20 . 8"x8" Rettificato



184811 - 60x60 . 23³/₄x23³/₄ Rettificato



183691 - 20x20 . 8"x8" Rettificato



183851 - 60x120 . 23³/₄x47¹/₄ Rettificato

RUST



Pannello posato con 20x20 . 8"x8" Rettificato



184813 - 60x60 . 23³/₄x23³/₄ Rettificato

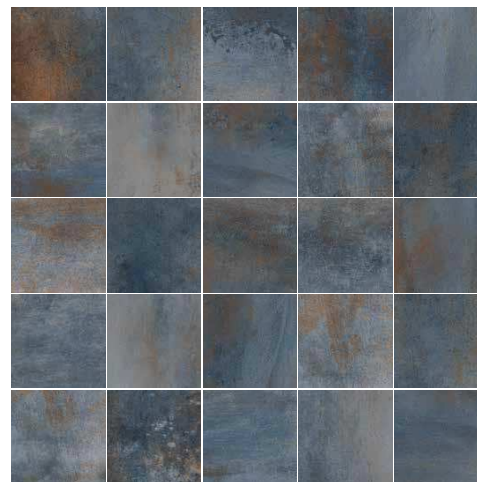


183693 - 20x20 . 8"x8" Rettificato



183853 - 60x120 . 23³/₄x47¹/₄ Rettificato

DARK BLUE



Pannello posato con 20x20 . 8"x8" Rettificato



184817 - 60x60 . 23³/₄x23³/₄ Rettificato



183697 - 20x20 . 8"x8" Rettificato



183857 - 60x120 . 23³/₄x47¹/₄ Rettificato

ME_TAL

GRES PORCELLANATO · PORCELAIN STONEWARE · GRÉS CÉRAMÉ · FEINSTEINZEUG



CORTEN



Pannello posato con 20x20 . 8"x8" Rettificato



184816 - 60x60 . 23 3/4x23 3/4 Rettificato

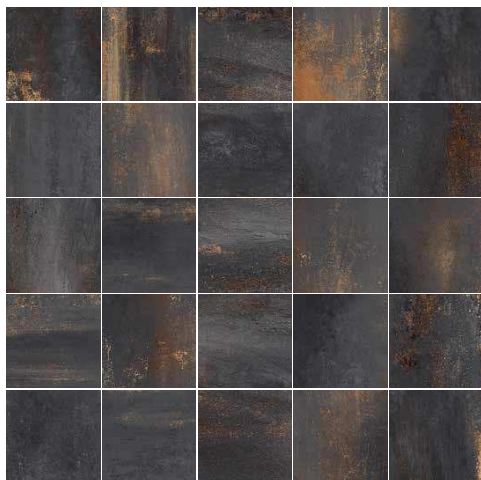


183696 - 20x20 . 8"x8" Rettificato



183856 - 60x120 . 23 3/4x47 1/4 Rettificato

BLACK



Pannello posato con 20x20 . 8"x8" Rettificato



184818 - 60x120 . 23 3/4x47 1/4 Rettificato



183698 - 20x20 . 8"x8" Rettificato



183858 - 60x120 . 23 3/4x47 1/4 Rettificato



Rivestimento . Wall tile: Pearl 20x20 . 8"x8" Rettificato
Pavimento . Floor: Collection ME_TRA Dark 60x120 . 23 3/4x47 1/4 Rettificato

CARATTERISTICHE TECNICHE DI SUPPORTO*

Physical properties of the tile's body . Caractéristiques techniques du corps du carreau . Technische Eigenschaften des Scherbens

	Gres tutta massa UGL Full body Porcelain Grès Cérame plein masse Durchgefärbtes feisteinzeug	Norma Standard Norme Norm	Valore prescritto dalle norme Values required by the standard Valeur prescrite par les normes Normvorgabe	Valore Sichenia Sichenia values Valeur Sichenia Sichenia Werte
	Spessore 10mm . 20mm thickness . épaisseur .stärke		UNI EN 14411:2012 (ALLEGATO G) ISO 13006:2012	
	Lunghezza e larghezza . Length and width Longeur et largeur . Länge und Breite	UNI EN ISO 10545/2	Rettificato . Rectified $\pm 0,3$ % (max ± 1 mm)	Conforme . Compliant
	Spessore . Thickness Épaisseur . Stärke	UNI EN ISO 10545/2	Rettificato . Rectified ± 5 % (max $\pm 0,5$ mm)	Conforme . Compliant
	Rettifica ai spigoli . Warpages of edges Rectitude des arêtes . Geradheit der Kanten	UNI EN ISO 10545/2	Rettificato . Rectified $\pm 0,3$ % (max $\pm 0,8$ mm)	Conforme . Compliant
	Ortogonalità . Wedging Ortogonalité . Rechtwinkligkeit	UNI EN ISO 10545/2	Rettificato . Rectified $\pm 0,3$ % (max $\pm 1,5$ mm)	Conforme . Compliant
	Planarità . Flatness Planéité . Planität	UNI EN ISO 10545/2	Rettificato . Rectified $\pm 0,4$ % (max $\pm 1,8$ mm)	Conforme . Compliant
	Assorbimento % d'acqua . Water absorption Absorption d'eau % . Wasseraufnahme %	UNI EN ISO 10545/3	$\leq 0,5$ %	$\leq 0,1$ %
	Resistenza alla flessione . Bending strength Résistance à la flexion . Biegezugfestigkeit	UNI EN ISO 10545/4	≥ 35 N/mm ²	≥ 45 N/mm ²
	Sforzo di rottura . Breaking strength Effort de rupture . Bruchlast	UNI EN ISO 10545/4	≥ 1300 N	spess. 10mm: ≥ 2 500 N
	Dilatazione termica lineare tra 20° e 100° C Linear thermal expansion between 20° and 100° C Dilatation thermique linéaire entre 20° et 100° C Lineare Wärmeausdehnung zwischen 20° und 100° C	UNI EN ISO 10545/8		< 9 (MK-1)
	Resistenza agli sbalzi termici Thermal shock resistance Résistance aux écarts de température Temperaturwechselbeständigkeit	UNI EN ISO 10545/9		Nessuna alterazione . No alteration Aucune altération . Keine Veränderung
	Resistenza al gelo . Frost resistance Résistance au gel . Frostbeständigkeit	UNI EN ISO 10545/12		Nessuna alterazione . No alteration Aucune altération . Keine Veränderung
	Resistenza alle macchie . Resistance to staining . Résistance aux produits tachants . Fleckbeständigkeit.	UNI EN ISO 10545/14		5 resistente résistant . résistant . beständig
	Stonalizzazione Shading . Nuançage . Farbspiel			V4
	Fuga minima consigliata (**) Recommended minimum joint . Joint minimum recommandé . Empfohlene Fugenbreite.			2mm

*ISO 13006-G Bia UGL – EN 14411-G Bia UGL – ANSI A 137.1 (Un glazed Porcelain Tiles – Class P1)

** Salvo diversa indicazione dei Codici di Posa Nazionali. La larghezza delle fughe deve comunque essere decisa dalla Direzione Lavori

** The width of grout joints must be established by the installation supervisor, unless grout widths are regulated by national laying standards.

** Sauf indication contraire des instructions de pose nationales. Quoi qu'il en soit, il revient à la Direction des travaux de décider de la largeur des joints.

** Soweit nicht anders von nationalen Vorschriften vorgeschrieben. Die Fugenbreite muss in jedem Fall von der Arbeitsdirektion festgelegt werden.

RESISTENZA ALLO SCIVOLAMENTO Slip resistance . Résistance au glissement . Rutschfestigkeit	B.C.R.A.		DIN 51130	DIN 51097	Ansi A 137.1.2012	
	Coeff. asciutto Dry coefficient Coefficient sec. Trockenwert	Gomma bagnata Wet rubber Caoutchouc mouillé Nasser Gummi	R	ABC	DCOF	
	60x120 - 60x60 - 20x20 Rettificato	> 0,40	> 0,40	R10	A+B	> 0,42 Wet



Sichenia è da sempre concretamente impegnata nella tutela dell'ambiente.

Utilizza processi produttivi e tecnologie all'avanguardia che riducono notevolmente l'impatto ambientale delle attività in ogni fase esecutiva, dalla progettazione all'imballaggio finale del prodotto.

Sichenia has always been actively involved in safeguarding the environment.

It adopts avant-garde production processes and technologies that significantly reduce the environmental impact of each execution phase, from design to the final packaging of the product.

DESTINAZIONI D'USO CONSIGLIATE

Examples of applications suggested . Domaines d'utilisation conseillés . Empfohlene Anwendungsbereiche



ABITAZIONI
HOUSING



ALBERGHI
HOTELS



BAR
RISTORANTI
PUB RESTAURANTS



LOCALI PUBBLICI
PUBLIC SPACES



NEGOZI
SHOPS



STAZIONI
TRAIN STATIONS



AEROPORTI
AIRPORTS



RIVESTIMENTO
PISCINE
INSIDE POOL COVERING



CENTRI
COMMERCIALI
MALLS



La riproduzione, la pubblicazione, e la distribuzione, totale o parziale, di tutto il materiale originale contenuto in questo documento sono espressamente vietate in assenza di autorizzazione da parte di Sichenia.

Sichenia si riserva di modificare i prodotti senza preavviso, declinando ogni responsabilità relativa a danni diretti o indiretti derivanti da tali modifiche. I colori e le caratteristiche estetiche dei materiali illustrati nel presente catalogo sono da ritenersi puramente indicativi.

Per le informazioni e i dati relativi ai codici, imballaggi e pesi occorre sempre consultare l'ultimo listino aggiornato e in vigore.

The reproduction, publication, and distribution, total or partial, of all the original material contained herein is expressly prohibited without the prior consent of Sichenia. Sichenia reserves the right to make changes to the products without notice, and shall not be liable for any direct or indirect damages arising from any changes.

The colours and the aesthetic characteristics of the products shown in this catalogue are purely illustrative. For information and data concerning codes, packaging and weight always refer to the last updated price list in force.

La reproduction, la publication et la distribution, totales ou partielles, de tout le matériel original contenu dans ce document sont expressément interdites sans l'autorisation de Sichenia. Sichenia se réserve la faculté de modifier les produits sans préavis, en déclinant toute responsabilité relative à des dommages directs ou indirects dérivant d'éventuelles modifications. Les couleurs et les caractéristiques esthétiques du matériel illustré dans ce catalogue sont fournis à titre purement indicatif.

Pour les informations et les données relatives aux codes, aux emballages et aux poids, il est toujours nécessaire de consulter le dernier tarif mis à jour et en vigueur.

Die vollständige oder auszugsweise Vervielfältigung, Veröffentlichung und Verbreitung des gesamten, in diesem Dokument enthaltenen Originalmaterials, ist ohne Genehmigung der Firma Sichenia ausdrücklich untersagt. Sichenia behält sich das Recht vor, die Produkte ohne vorherige Ankündigung zu ändern und haftet nicht für direkte oder indirekte, durch eventuelle Änderungen verursachte Schäden. Die Farben und ästhetischen Merkmale des im vorliegenden Katalog abgebildeten Materials sind rein zur Information und nicht bindend. Für Informationen zu den Daten der Codenummern, Verpackungen und Gewichten siehe immer die neueste, jeweils gültige Preisliste.



Sichenia Gruppo Ceramiche S.p.A.

Via Toscana, 12 - 41049 Sassuolo (Modena) - Italy
Tel. +39 0536.81.84.11 - Fax Italia +39 0536.81.01.05 / export +39 0536.80.08.15

info@sichenia.it - www.sichenia.it



 **SICHENIA**
ECCELLENZA CERAMICA ITALIANA